

Ковчег

BONDIBON

Inon Kohn



60
Заданий
4 Уровня сложности



Правила игры
Rules

НУЭН!
& friends

Правила игры

В набор входит:

- 60 заданий
- 1 деревянная подставка, в виде ковчега
- 7 фигурок (Ной, жираф, кенгуру, лев, бегемот, панда, зебра)

Цель игры:

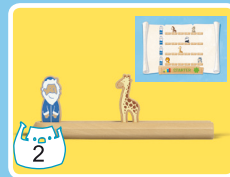
Попробуйте рассадить животных в ковчеге, согласно выбранному заданию. Обратите внимание, что Ной всегда должен занимать первое место в ковчеге. Кенгуру, например, хочет сидеть рядом со львом, а панда хочет сидеть рядом с зеброй и разговаривать с ней. Жираф, например, не хочет сидеть последним. Если вы правильно определите, в каком порядке должны быть животные в ковчеге, вы сможете решить задачу. В наборе таких - 60 штук.

Как играть:

1. Выберите задание.
2. Поставьте подставку-ковчег и подготовьте все 7 фигурок для игры.
3. Следуя инструкциям, расставьте фигурки в нужном порядке.
4. Подумайте и найдите решение для каждого задания.

Думайте логически и попробуйте рассадить всех животных в ковчеге.

Нос ковчега всегда должен находиться слева от вас, а на первом месте всегда должен сидеть Ной. Все места пронумерованы, начиная с первого и заканчивая шестым.



Внимательно прочтите следующие инструкции:

Пронумерованные места на ковчеге показывают, где животное должно сидеть и в каком направлении оно должно быть повернуто.

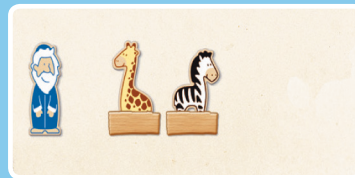


Вот еще один пример условия из ваших заданий. В нем показывается, какое животное должно быть повернуто лицом к своему соседу. Иногда даже демонстрируется, какое животное должно быть по соседству.

Если вы видите значок  , это означает, что оба животных должны сидеть лицом к друг к другу.



Непронумерованные места сообщают нам только, в каком порядке должны сидеть животные и в каком направлении должны быть повернуты. А где находится это место на ковчеге, вы должны догадаться сами.



Если на ковчеге есть свободное место, одно из животных должно его занять в соответствии с условиями данной задачи.



Rules of the game

Contents:

60 challenges

1 ark

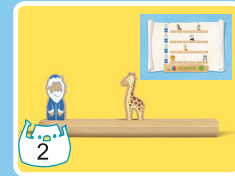
7 playing figures (Noah, giraffe, kangaroo,
lion, hippo, panda, zebra)

Aim of the game:

Each animal wants its own place on the ark. Quite simple really, since Noah is always at the front of the boat. But just exactly where you place the animals can be very tricky, indeed. The kangaroo desperately wants to sit next to the lion, but that's where the panda wants to sit to chat with the zebra; and the giraffe doesn't want to sit all the way at the back. But don't worry, if you tactically choose where to put each animal, you won't have any problems. Keep looking for the right combinations until all 60 challenges have been completed.

1. Choose a challenge.
2. Set aside the ark and the 7 playing figures.
3. Follow the instructions and put the animals in the right place.
4. Think strategically and find the solution.

Learn to think strategically in 60 challenges
by filling the ark!



The bow of the ark is always to the left; first place Noah in the leftmost position (hollow). The remaining places in the challenges and solutions are numbered 1 through 6 beginning on the left.

Observe the following instructions:

The numbered places indicate where an animal wants to sit and in which direction it is to face.



A playing figure would like to chat with its neighbour (also applies for Noah!). Sometimes the neighbouring figure is also shown. Both playing figures have to be facing each other.



Sections of the ark indicate that one or more animals want(s) to sit in the given order and direction. Where the section is located on the ark, is indicated by further instructions.



If there's an empty space next to an animal in a section, another animal must occupy the empty space in accordance with other instructions.





MANUFACTURED FOR AND DISTRIBUTED BY
BONDIBON CREATURES CO., LTD., HONG KONG.
MADE IN CHINA.

WWW.BONDIBON.RU

© 2011 HUCH! & friends
Inventor: Inon Kohn
Design: HUCH! & friends, 3D: Andreas Resch
Illustration: Oliver Freudenreich
Manufacturer: Hutter Trade GmbH + Co KG,
Bgm.-Landmann-Platz 1-5, D-89312 Günzburg
www.huchandfriends.de

